



WestVillen

Faszinierende Facetten des Wohnens

Planung: Franken Architekten

Ausführung: RÖTZER ZIEGEL ELEMENT HAUS



Das Villengebiet West im Quartier Westflügel des Riedbergs vollendet der Entwicklung der Einfamilienhausgebiete in diesem Stadtteil.

In einem exklusiven Architektenwettbewerb entstanden die Konzepte für die Villentypologien ‚Rumba‘ und ‚Samba‘. Gestaltprägendes Thema aller Entwürfe ist eine polygonale Formensprache, die dem Gebiet seinen einzigartigen Charakter verleiht.

FRANKEN \ ARCHITEKTEN GMBH
ARCHITECTURE
BRANDSPACE
INTERIOR DESIGN
URBAN DESIGN
CONSULTING

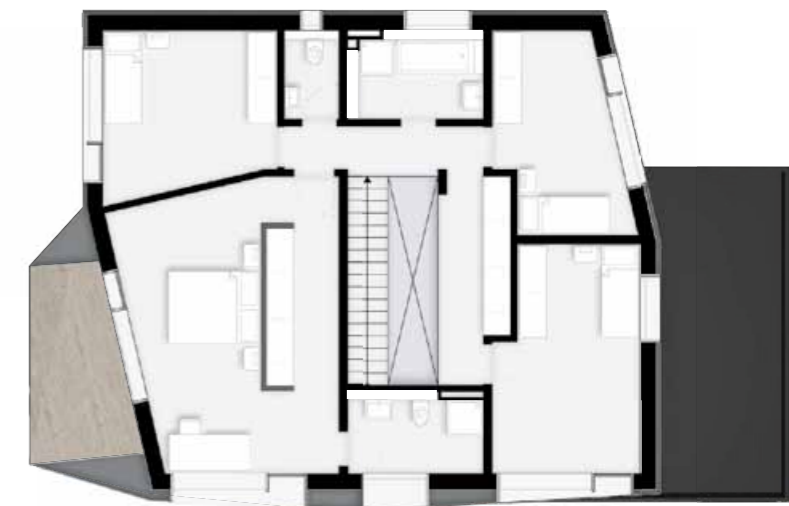
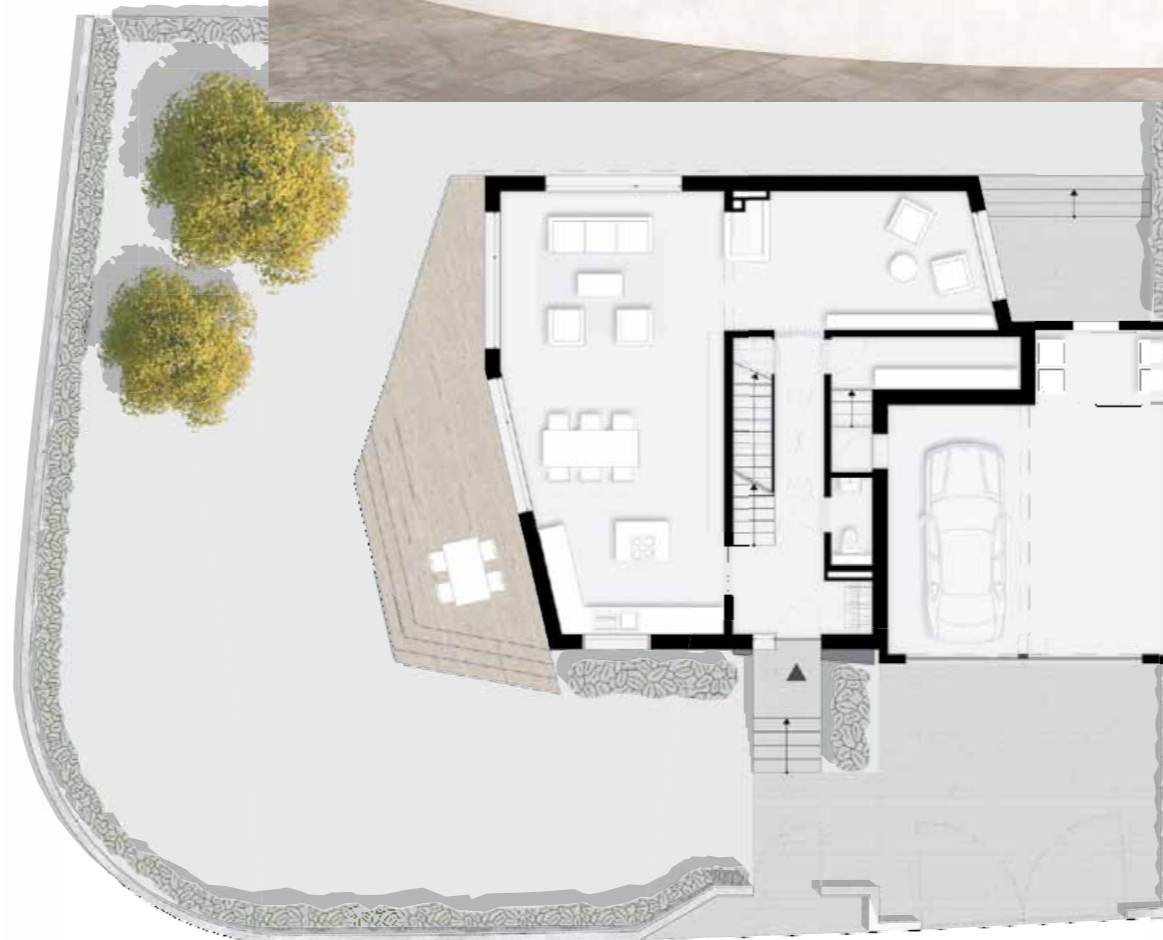
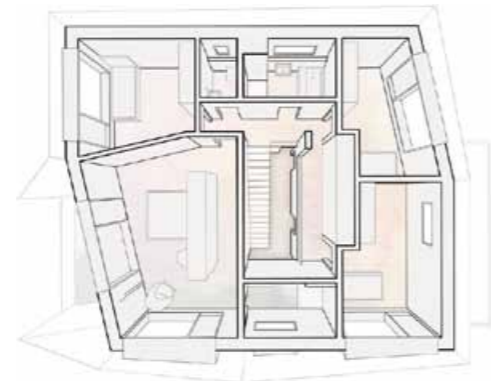
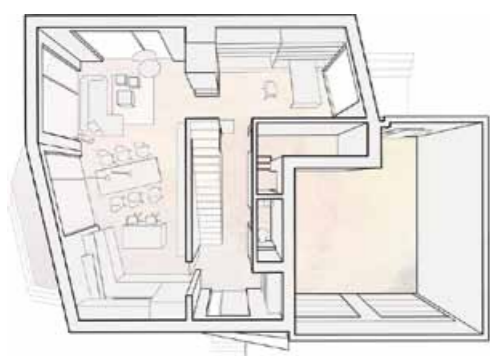
In einem übergreifenden Farbkonzept wurden von einem Farbachitekten verschiedene Material- und Farbkombinationen für die jeweiligen Haustypen entwickelt. Die individuelle Architektursprache wird durch die Auswahl betont, und es entsteht eine Varianz im Quartier. Jedes Haus ist unterkellert und besitzt eine Doppelgarage, die teilweise in das Gebäude integriert ist.



Individuell für Sie und mit Ihnen geplant.



Rumba



Ein tanzender Charakter zeichnet die Villen ‚Rumba‘ und ‚Samba‘ aus:

Die Architektursprache wird durch die Polygonalität der beiden Baukörper mit einem zurückspringenden Erdgeschoss und einem dynamisch auskragenden Obergeschoss geprägt. Das geometrisch wirkende Obergeschoss mit seinem selbstbewussten Wechselspiel aus großen Öffnungen und ruhigen, durch kleinere Fenster akzentuierten Fassadenflächen, verbindet Rhythmik mit Präzision.

Die Loggien nehmen Blickbezüge in die Umgebung gezielt in der Gebäudeform auf. Über ihre Farbgebung und Materialität heben sie sich klar von der Gebäudehülle ab und verleihen dem Haus Eigenständigkeit und Individualität. Das sich zurückhaltende Erdgeschoss bietet durch bodentief verglaste Fenster einen unmittelbaren Bezug zum eigenen Garten. Die einladende Geste des Entrees markiert die Adresse und heißt Besucher willkommen. Im Innenraum setzt sich die Dynamik durch flexibel gestaltbare Öffnungsmöglichkeiten zwischen den Räumen und Geschossen fort.

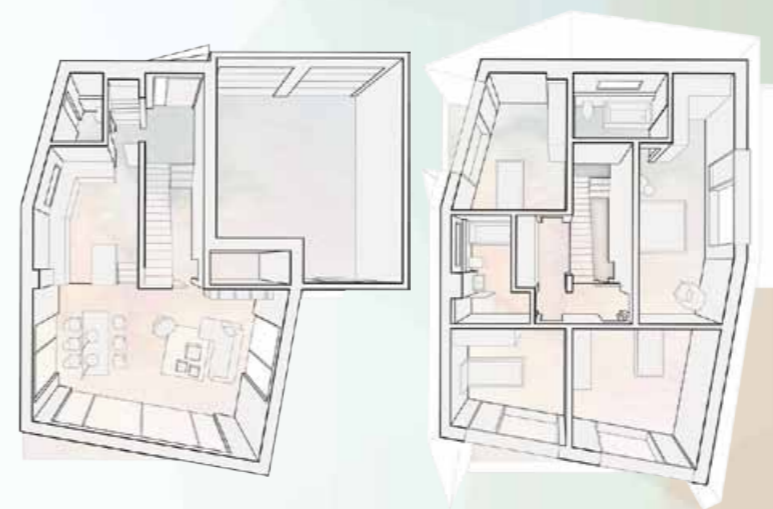
Der Eingangsbereich ist geprägt durch ein Treppenelement mit einläufiger Treppe, die von einem lichtdurchfluteten Luftraum zum Obergeschoss begleitet wird. Somit entstehen vielfältige Blickbeziehungen zwischen oben und unten sowie innen und außen. Wohn-, Ess- und Kochbereich öffnen sich zu einer großen Wohnterrasse.

Samba

Zirka 170 Quadratmeter
neue Blickwinkel



Im Obergeschoss werden die Individualräume durch einen galerie-ähnlichen Flur erschlossen. Die Aufteilung und Anordnung der Räume lässt viel Spielraum für die individuellen Bedürfnisse: So kann das Schlafzimmer eine abgetrennte Ankleide und ein integriertes, privates Bad erhalten. Ein weiteres Bad mit separatem WC steht den beiden Kinder- bzw. Gäste-/Arbeitszimmern zur Verfügung. In die Fensterelemente integrierte Sitznischen können zum Lieblingsplatz mit besonderem Ausblick werden.



Die Detailplanung erfolgt individuell und in direkter Abstimmung zwischen Ihnen und dem Architekturbüro.

Moderne Architektur, gebaut mit einem zeitlos modernen Baustoff: Ihre Villa wird in massiver Ziegelbauweise errichtet. Das natürliche und bei weitem beliebteste Baumaterial ist seit Jahrhunderten bewährt und immer noch aktuell: Stabilität, Wärmedämmung, Wohnraumklima, Werterhalt – alles spricht für Ziegel.

Dabei werden die kompletten Wände und Decken in einem der modernsten Werke Europas für Systemelemente vorgefertigt. Computergesteuert und mit einer Maßhaltigkeit, die in klassischer Stein-auf-Stein-Bauweise nicht zu erzielen ist, entsteht so im Bayerischen Wald der Rohbau, der in Frankfurt von erfahrenen Teams zu Ihrer individuellen Villa zusammengefügt wird.

Der schlüsselfertige Ausbau geschieht nach Ihrer Auswahl aus hochwertigen Markenprodukten. Gerne überreichen wir Ihnen die ausführliche Baubeschreibung.

WestVillen

Faszinierende Facetten des Wohnens

Die RÖTZER ZIEGEL ELEMENT HAUS GmbH ist ein Unternehmen der LECHNER GROUP.

Dieser Prospekt und die hiermit verbundenen Angaben werden nicht Vertragsbestandteil. Der Umfang der Leistungsverpflichtungen des Verkäufers bestimmt sich ausschließlich nach den Regelungen des Kaufvertrages und der Baubeschreibung.

Die in den Grundrissen eingezeichneten sowie abgebildeten Darstellungen von Einrichtungsgegenständen gehören nicht zum vertraglichen Lieferumfang. Es handelt sich hierbei lediglich um Gestaltungs- und Einrichtungsvorschläge.

Alle übrigen Abbildungen (z. B. öffentlicher Straßenbereich, Detailfarbgestaltung Außenfassade) unterliegen dem Vorbehalt zukünftiger architektonischer/städtebaulicher Abstimmung sowie gegebenenfalls unternehmerischer Disposition.

Irrtum vorbehalten.

Stand Juni 2017

LECHNER GROUP GmbH
Altenhöferallee 133
60438 Frankfurt/Main
069 / 90 55 77 2-0
069 / 90 55 77 2-29
office@lechnergroupp.com
www.lechnergroupp.com