



WestVillen

Faszinierende Facetten des Wohnens

Planung: planquadrat Elfers Geskes Krämer Architekten

Ausführung: RÖTZER ZIEGEL ELEMENT HAUS



Das Villengebiet West im Quartier Westflügel des Riedbergs vollendet die Entwicklung der Einfamilienhausgebiete in diesem Stadtteil.

In einem exklusiven Architektenwettbewerb entstanden die Konzepte für die Einfamilienhaustypen ‚Vario‘ und ‚The View‘.

Gestaltprägendes Thema aller Entwürfe ist eine polygonale Formensprache, die dem Gebiet seinen einzigartigen Charakter verleiht. Die Gebäude haben zwei Geschosse und sind voll unterkellert. Das Obergeschoss ist jeweils in hellen Farbtönen gestaltet, seine Leichtigkeit wird durch eingeschnittene Loggien unterstützt. Es krägt über dem Erdgeschoss aus, das durch ausgesuchte und aufeinander abgestimmte Farben und Materialien akzentuiert wird.

West Villen



In einem übergreifenden Farbkonzept wurden von einem Farbachitekten verschiedene Material- und Farbkombinationen für die jeweiligen Haustypen entwickelt. Die individuelle Architektursprache wird durch die Auswahl betont, und es entsteht eine Varianz im Quartier. Jedes Haus besitzt eine Doppelgarage, die teilweise in das Gebäude integriert ist.



Individuell für Sie und mit Ihnen geplant. Die Abbildung zeigt eine mögliche Gartenansicht des Villentyps ‚Vario‘



The View

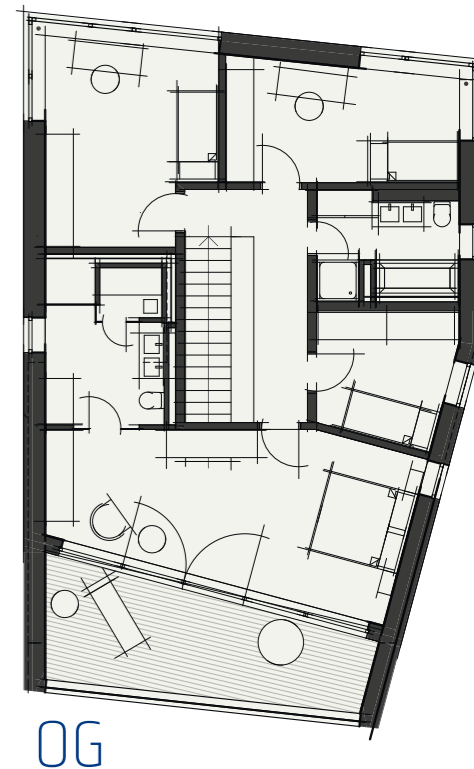
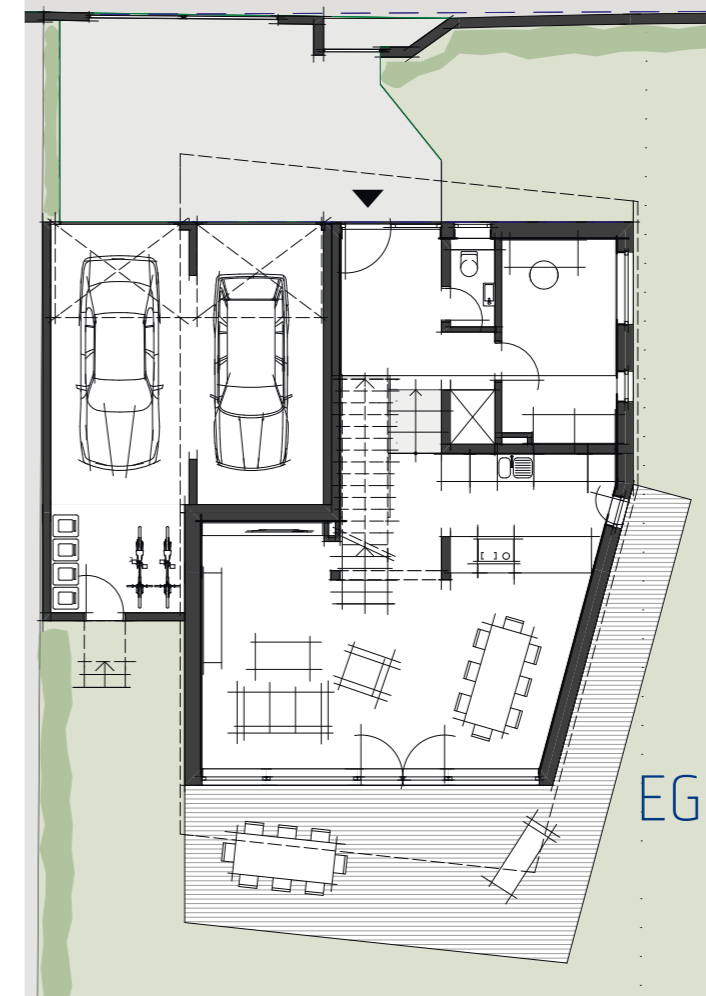
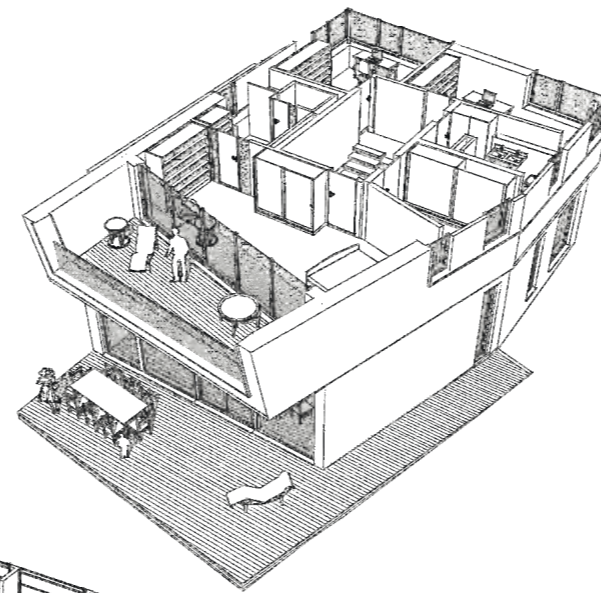
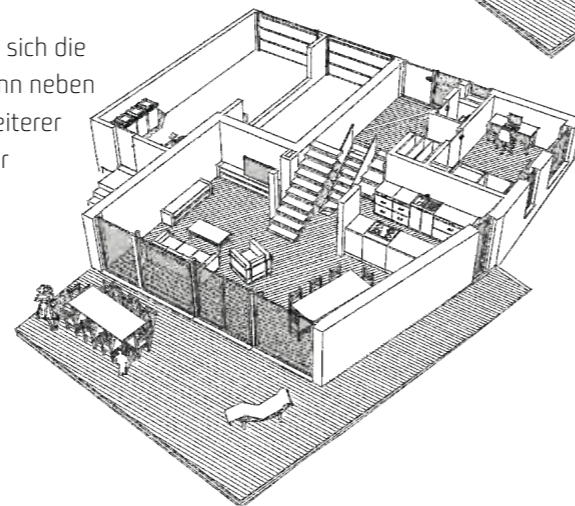


Der Haustyp ‚View‘ mit seiner länglichen Gebäudeform bietet von der nach Süden ausgerichteten Dachterrasse Ausblicke in Richtung der Frankfurter Skyline.

Das Erdgeschoss ist mit Bezug auf die Grundstückstopografie als Splitlevel konzipiert, der Wohn- und Essbereich weitet sich in seiner Raumhöhe zum Garten hin auf.

Von der Garage aus erreicht man den Eingangsbereich geschützt durch das auskragende Obergeschoss. Große Fensteröffnungen im Erdgeschoss erzeugen einen räumlichen Bezug zum Garten, Fensterbänder im Obergeschoss betonen die langgestreckte Gebäudeform.

In den oberen Geschossen befinden sich die Individualräume. Im Erdgeschoss kann neben Wohn-, Ess- und Kochbereich ein weiterer Raum als Gäste- oder Arbeitszimmer eingerichtet werden.

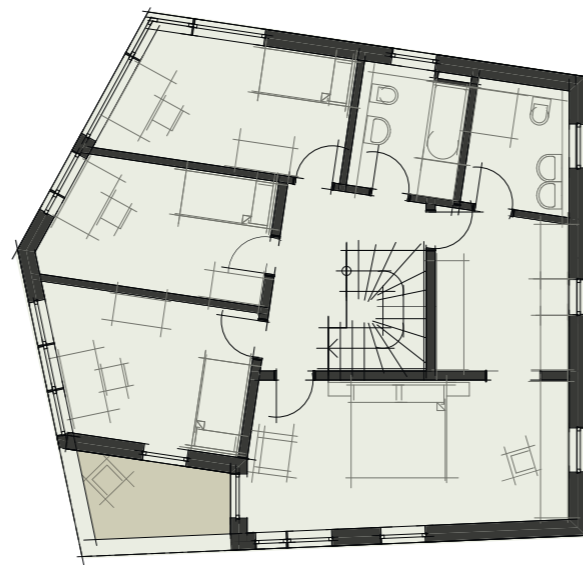
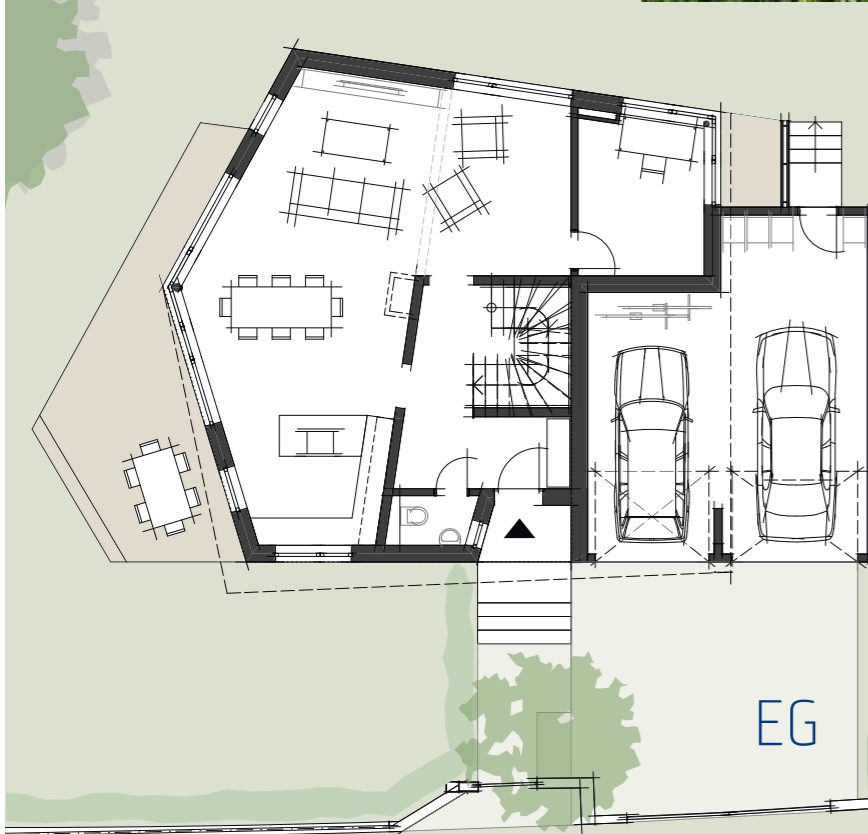


Vario

Zirka 170 Quadratmeter
neue Blickwinkel



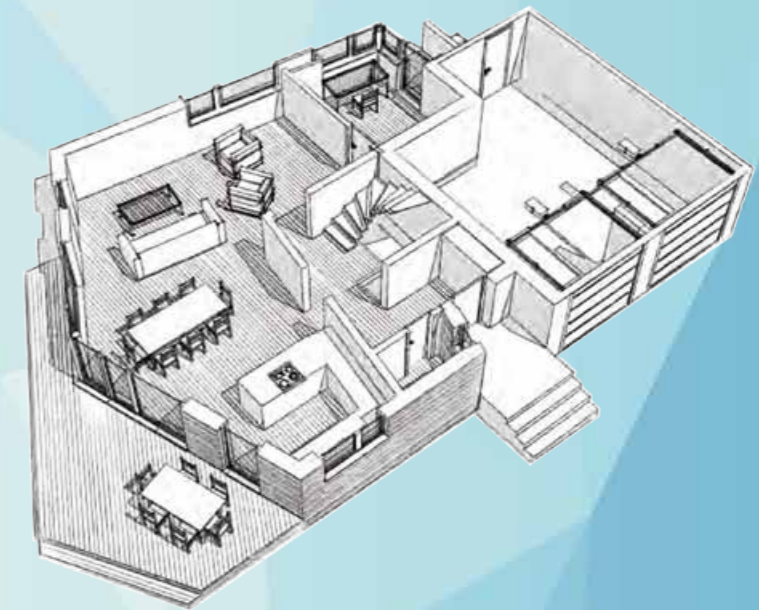
Die Detailplanung
geschieht individuell
und in direkter Abstimmung
zwischen Ihnen und dem
Architekturbüro.



Im Haustyp ‚Vario‘ werden die Räume um ein zentrales Treppenhaus arrangiert. Wie im Namen beschrieben, lässt dieser Haustyp verschiedene Varianten der Raumaufteilung zu bzw. ermöglicht es, Räume miteinander zu kombinieren.

Die großzügige Terrasse schließt an den Wohn- und Essbereich an und führt durch die Materialwahl das gestalterische Thema der Erdgeschossfassade fort. Integriert in das Fensterband des Obergeschosses bietet eine Loggia die Möglichkeit, aus zwei Räumen ins Freie zu gelangen.

Durch großzügige Verglasungen in den Fensterbänderungen, kombiniert mit großformatigen Fensteröffnungen zum Garten hin, werden die Räume dieses Hauses mit Licht durchflutet.



Moderne Architektur, gebaut mit einem zeitlos modernen Baustoff: Ihre Villa wird in massiver Ziegelbauweise errichtet. Das natürliche und bei weitem beliebteste Baumaterial ist seit Jahrhunderten bewährt und immer noch aktuell: Stabilität, Wärmedämmung, Wohnraumklima, Werterhalt – alles spricht für Ziegel.

Dabei werden die kompletten Wände und Decken in einem der modernsten Werke Europas für Systemelemente vorgefertigt. Computer-gesteuert und mit einer Maßhaltigkeit, die in klassischer Stein-auf-Stein-Bauweise nicht zu erzielen ist, entsteht so im Bayerischen Wald der Rohbau, der in Frankfurt von erfahrenen Teams zu Ihrer individuellen Villa zusammengefügt wird.

Der schlüsselfertige Ausbau geschieht nach Ihrer Auswahl aus hochwertigen Markenprodukten. Gerne überreichen wir Ihnen die ausführliche Baubeschreibung.

WestVillen

Faszinierende Facetten des Wohnens

Die RÖTZER ZIEGEL ELEMENT HAUS GmbH ist ein Unternehmen der LECHNER GROUP.

Dieser Prospekt und die hiermit verbundenen Angaben werden nicht Vertragsbestandteil. Der Umfang der Leistungsverpflichtungen des Verkäufers bestimmt sich ausschließlich nach den Regelungen des Kaufvertrages und der Baubeschreibung.

Die in den Grundrissen eingezeichneten sowie abgebildeten Darstellungen von Einrichtungsgegenständen gehören nicht zum vertraglichen Lieferumfang. Es handelt sich hierbei lediglich um Gestaltungs- und Einrichtungsvorschläge.

Alle übrigen Abbildungen (z. B. öffentlicher Straßenbereich, Detailfarbgestaltung Außenfassade) unterliegen dem Vorbehalt zukünftiger architektonischer/städtebaulicher Abstimmung sowie gegebenenfalls unternehmerischer Disposition.

Irrtum vorbehalten.

Stand Juni 2017

LECHNER GROUP GmbH
Altenhöferallee 133
60438 Frankfurt/Main
069 / 90 55 77 2-0
069 / 90 55 77 2-29
office@lechnergroup.com
www.lechnergroup.com